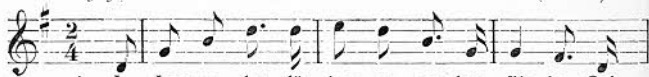


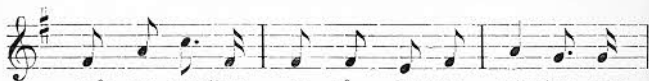
## 362.

*Ej fort.*

(Skåne.)



1. I Lomma by, där bor en vac-ker flic-ka, Och



mån-gen yngling up - på hän-ne blic-kar, För



hon är mo - gen, Af kär - lek tro - gen, Hon



har sitt hjär - ta åt en sjö-man skänkt.

2. Det kan hända, att ni hånne känner,  
För hon har många unga, raska vänner.  
Och mången flicka,  
Med glas och bricka,  
Har druckit skål för Selma och för Karl.
3. »Kära Selma, ett jag dig nu beder:  
Förglöm nu aldrig dina trohetseder!  
För af sorg betagen,  
Af dig bedragen,  
Får jag min graf uti det blåa haf.»

4. Karl, han reser ut på havvets bölja,  
Men Selma, hon får honom icke följa.  
»Gråt ej, min flicka!  
Snart skall jag skicka  
Ett kärleksbref ifrån mig hem till dig.»
5. Selma har fått bref ifrån sin älskling  
Med mången kär och vänskaplig hälsning.  
»Kanske du gråter?  
Jag kommer åter  
Från havvets vida bölja hem till dig.»
6. Selma, lik en blomma uti skogen,  
Hon växer där så hulder och så trogen.  
I aftonstunden  
I gröna lunden,  
Där möter hon sin älskelige Karl.