

En hymn till stjärnan
E. N. Söderberg

Ej förtagd

A.T.

Andante.
Stilla. Solo

O stjärna du som ländes i Österland en gång, när Frälsaren oss

Stjärna,

molto

såu-des, när Frälsaren oss såu-des vid ängla-skarors

Allarg.

Sång, vid ängla-skarors Sång. Hur sek-ler än för-run-nit, hur

dra glaus

sekler än för-run-nit du glaus har ej för-brun-nit har ej för-
du glaus, du glaus

cresc.

brun-nit, men banar vägen, banar vägen ljus
men banar väg, men ba — nar

vä-gen ljus, hem, hem till vår Fa — ders hus —
banar vägen ljus, hem, hem till vår Fa — ders hus —
vä — gen ljus, hem, hem till vår Fa — ders hus —

26 Nov. 1923.
27

gag vinge t. Soudens på Sammon finnes vid kanta hos Edler,
(out in flyme)

Lento.

En hymn till Stjärnan
(G. N. Söderberg.)

Ej förkortad

J. Tequev.

Sopran Ad. Tenor. Bas.

O stjär- na, som
O. stjär- na du som tändes i Ös- ter- land en gång, när Träl- sa- ren oss
stjär- na, som tändes i Ös- ter- land en gång

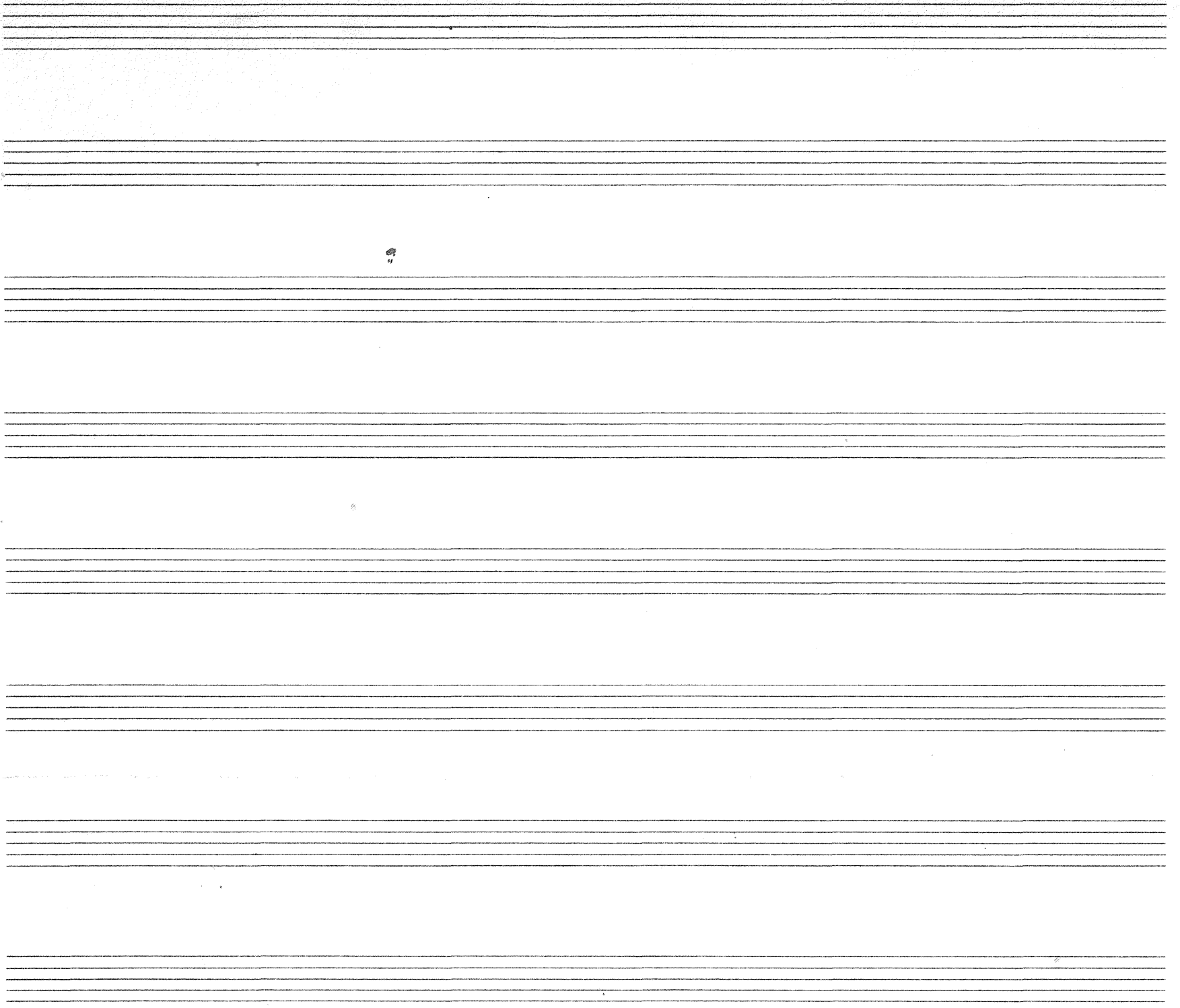
sän- des, när Träl- sa- ren oss sän- des vid ängla- skarors sång, vid äng- la-

skarors sång. Hur sek- ler ä ä för- run- nit, hur sek- ler ä ä för- run- nit,

du glans
du glans har ej för- brun- nit, du glans har ej för- brun- nit, men
du glans, du

men banar vägen ljus,
ba- nar väg, men ba- nar vä- gen ljus, banar vä- gen ljus,
men banar väg, men ba- nar vä- gen ljus,

hem, hem, till vår Fa- ders hus.
(G. N. Söderberg.)



8 | 35
12

Handwritten musical notation on two staves. The top staff is in treble clef and contains lyrics: "psalms 124", "sing", "and from here, now", "beginning". The bottom staff is in bass clef and contains lyrics: "sing", "and from here, now", "beginning". The notation includes notes, rests, and bar lines.